



# **THD** ProctoMobile

Das tragbare anorektale Diagnosewerkzeug

Die Informationen sind nur für medizinisches Fachpersonal bestimmt.



# THD ProctoMobile

Das tragbare anorektale Diagnosewerkzeug



## VORTEILE

### ERGONOMISCH

THD® ProctoMobile bietet die beste ergonomische Position für den Anbieter. Seine Größe ermöglicht bequeme Prüfungen auch in kleineren Räumen. THD® ProctoMobile ist eine leichte, tragbare Option zwischen ambulanten, OP- und Hausbesuchen.

### SCHNELL

Jede Untersuchung kann in weniger als 10 Minuten durchgeführt werden. THD® ProctoMobile ist gebrauchsfertig und erfordert keine vorherige Kalibrierung der einzelnen Instrumente. Die derzeitigen Dienstleistungen und Pfade erfordern, dass der Patient/die Patientin 3 oder mehr Besuche im Krankenhaus machen muss, um die diagnostischen Verfahren und deren nachfolgende Interpretationen abzuschließen. Mit der THD® ProctoMobile kann der Arzt Erstkontakt Diagnostik und -interpretation anbieten.

### EINFACH

Prozeduren können so leicht in der lateralen Dekubitus-, Bauch- oder Rückenlithotomie-Position durchgeführt werden. Die gesamte Untersuchung ist benutzerfreundlich sowohl für den Kliniker als auch für den Patienten.

### KOSTENEFFEKTIV

THD® ProctoMobile ist eine eigenständige, modulare All-in-One-Plattform, die mit verschiedenen Plug & Play-Peripheriegeräten verbunden werden kann, um die meisten diagnostischen Untersuchungen mit derselben Hardware durchzuführen. Ein System kann jetzt über mehrere Abteilungen und Standorte hinweg verwendet werden, wobei die Kosten für die Patientenwege reduziert werden.

## BIS JETZT:

### EAUS

Der traditionelle endoanale Ultraschall ist ein statisches Instrument, das aufgrund seiner sperrigen Größe nur in einer dedizierten Umgebung verfügbar ist. Es ist umständlich und ein empfindliches Werkzeug, so dass der Transfer zwischen Ambulanz und Operationsraum komplex ist.

### MANOMETRIE

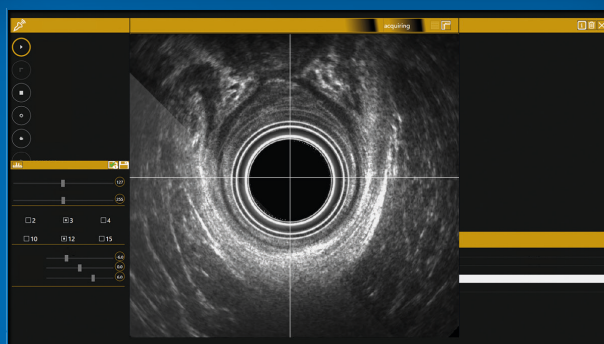
Herkömmliche Manometrie, die im Allgemeinen mittels Mehrkanal-Flüssigkeits-Transduktion durchgeführt wird, wird in einem separaten Labor von einem Arzt durchgeführt und erfordert 30-40 Minuten. Sie weist zahlreiche Einschränkungen auf, hauptsächlich aufgrund von fehlender Standardisierung, Notwendigkeit der Kalibrierung und einer breiten Palette von normalen Werten und Auswertungen.

### COLPOSKOP

Das Kolposkop wurde ursprünglich für das Screening von Gebärmutterhalskrebs entwickelt. Obwohl Ätiologie (HPV), Progression, makroskopisches und mikroskopisches Aussehen das Gleiche ist, ist Analkanal-Anatomie anders, und dies macht die Verwendung des Kolposkops für anales Krebs-Vor-Läsion-Screening schwieriger und unbequem.



## THD Procto Software



Proktologie-integrierte Software ermöglicht dem Proktologen alle diagnostischen Optionen, die normalerweise bei der Patientenuntersuchung verwendet werden, in einer Suite.

The THD® Procto-Software bietet Module für die Benutzer- und Patientenverwaltung und ermöglicht dem Proktologen, für jede Untersuchung einen spezifischen Bericht zu erstellen.

Die Software ist ein Medizingerät, das von der Zertifizierungsstelle TÜV Rheinland Italia (CE 1936) zertifiziert wurde.

# THD ProctoMobile

Das tragbare anorektale Diagnosewerkzeug

## EAUS-Option

360-Grad-Ultraschallsonde (USB verbunden) bietet eine Visualisierung des Beckenbodens und der Sphinktermuskulatur.

Sie erlaubt eine dynamische Bildgebung des Sphinkterkomplexes für die anatomische und funktionelle Beurteilung, die bei der Behandlung von Stuhlinkontinenz, Obstruktionsdefektsyndrom, Fistel und Abszessen, Geburtsverletzungen oder Morbus Crohn erforderlich ist.



## KLINISCHE ANOREKTALE MANOMETRIE-Option

Klinische anorektale Manometrie ist darauf ausgerichtet, viele der alternativen Technologieprobleme zu überwinden, da sie für den Arzt direkt zugänglich ist und nicht einfach von einem externen Kliniker ausgewertet wird. Die Korrelation manometrischer Daten mit den Symptomen der Patienten ist einfach, schnell und leicht wiederholbar; sie wird somit zu einem integralen Bestandteil des diagnostischen Wegs und ermöglicht die Überwachung der Auswirkungen von Rehabilitation oder Operation. Standardisierte und wiederholbare Daten stehen dem Benutzer sofort für eine effektive Kurvenauswertung (Wellenkonzept) in einer Vielzahl von pathologischen Zuständen zur Verfügung.



## HRA-Option

Die THD® ProctoMobile mit HRA-Option ist ein kompaktes Instrument, das hochauflösende Bilder des Analkanals und der ano-rektalen Verbindung liefert, indem eine Handheld-HD-Kamera mit einem medizinischen tragbaren Computer kombiniert wird.

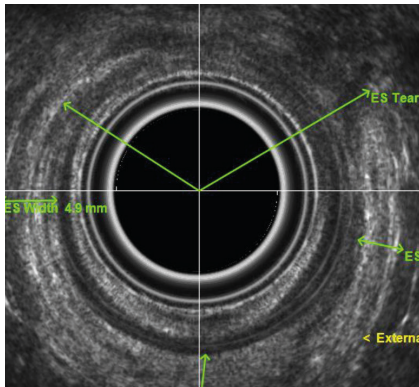
Das Einweg-LED-HRA-Proktoskop (THD® Licht-Scope Procto HRA) ergänzt die THD® ProctoMobile, da keine externe Strahlerbeleuchtung erforderlich ist.



# THD ProctoMobile

## INTEGRIERTE PERIPHERIEGERÄTE

### THD EAUS SONDE 12MHZ



- Zweidimensionale 360 Grad rotierende Anordnung von Ultraschallkristallen
- Frequenzmittelwert von 12 MHz, Abstimmung von 10 bis 15 MHz
- Volle Kontrolle von Helligkeit, Kontrast, Tiefe, Frequenz, Verstärkung
- Linear-, Winkel- und Volumenmessung
- Intraoperative Anwendung
- USB-Verbindung

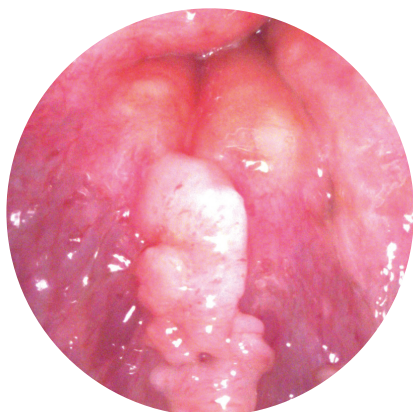
### THD® Anopress + THD® PressProbe & THD® SensyProbe



THD PressProbe THD SensyProbe

- Die tragbare Lösung für die klinische anorektale Manometrie
- THD® PressProbe hat einen ergonomischen Griff und ein vollständig atraumatisches Profil, um dem Patienten ein Minimum an Unbehagen zu bereiten
- THD® SensyProbe bietet die gleichen Funktionen wie die THD® PressProbe mit der zusätzlichen Möglichkeit, RAIR- und rektale Empfindungsuntersuchungen durchzuführen
- Schnell und genau
- Weitere Informationen finden Sie in der THD® Anopress Literatur

### THD HRA KAMERA 2.0 + THD® Licht-Scope PROCTO HRA



- Hochauflösende Videokamera mit bis zu 28-facher Vergrößerung
- Laptop PC
- Direkter Vergleich der aktuellen und früheren Bedingungen
- Einweg-LED-HRA-Proktoskop (THD® Licht-Scope Procto HRA), selbstleuchtend mit integrierter LED-Lichtquelle
- Breites Seitenfenster für leichten Zugang (Biopsie / Behandlung)
- Verwendung ambulant, OP oder Hausbesuch

# SPEZIFIKATIONEN

## THD ProctoMobile

Teil Nr. 800194-1

Beinhaltet Laptop, THD® Procto-Software,  
Isolationstransformator



## THD HRA Camera 2.0

Teil Nr. 800227-1

Beinhaltet Hochauflösender Camcorder, Fußschalter  
für Bild / Videoaufnahme



## THD Licht-Scope Procto HRA

Teil Nr. 800191-10

Beinhaltet THD Packung mit 10 THD® Licht-Scope Procto HRA,  
Kameraadapter und Schutzabdeckungen



## THD EAUS Probe 12MHZ

Teil Nr. 800179-1

Beinhaltet Endo Anal UltraSound Sonde, Remote-Fußschalter  
für Bild- / Videoaufnahme



## THD Anopress

Teil Nr. 800140-1

Beinhaltet Tragbares System für die anorektale Manometrie



## THD PressProbe

Teil Nr. 800147-10

Beinhaltet THD Packung mit 10 THD® PressProbe in einer  
einigen Plastikhülle



## THD SensyProbe

Teil Nr. 800192-15

Beinhaltet THD Packung mit 15 THD® SensyProbe, Spritzen und  
3-Wege-Hähnen in einer einzigen Kunststoffhülle

