



AIN-LÄSIONEN BEHANDELN

THD® ProctoStation - Behandlungsmöglichkeiten für anale intraepitheliale Neoplasien

Die Informationen sind nur für medizinisches Fachpersonal bestimmt.



INHALTSVERZEICHNIS

Geräte		
	THD DERM A942 HIGH FREQ. DESICCATOR	S. 2
THD800231	THD DERM A942 HIGH FREQ. DESICCATOR	S. 2
THD800211	THD A902 REUSABLE HANDPIECE HI. FREQ. DESICCATOR	S. 2
THD800212	THD 14-4010HB SMOKE EVAC. FUS. HI. FREQ. DESIC. TUBING KIT 8"	S. 2
THD800209	THD 13-5300 REUSABLE GROUNDING CABLE HI. FREQ. DESICCATOR	S. 3
THD800210	THD GBS-DM1030A DISP. GROUND. PADS HI. FREQ. DES. A14-5200	S. 3
	THD A1250 ESU (ELEC SURG UNIT)	S. 4
THD800182	THD A1250 ESU (ELEC SURG UNIT)	S. 4
THD800206	THD 14-2000 SMOKE EVAC FUSION HANDPIECE ESU	S. 4
THD800205	THD A1252C REUSABLE GROUNDING CABLE ESU	S. 4
THD800204	THD GBS-DB1031A DIS GROUNDING PADS ESU Z1253	S. 4
THD 800207	THD 14-4014 SMOKE EVAC FUSION SUCTION TUBING KIT - ESU	S. 5
THD800208	THD 14-4015 SMOKE EVAC TUBING	S. 5
	THD SMOKE EVACUATOR SE02-220	S. 6
THD800181	THD SMOKE EVACUATOR SE02-220	S. 6
THD800200	THD SF35 H REPLACEMENT FILTER PROCTOSTATION	S. 6
THD800201	THD SERS 2 REMOTE ACTIVATOR EZLINK	S. 6

Sonden		
	THD FUSION FLEX 6"	S. 8
THD800216	THD 14-1036 FUSION FLEX 6" BALL 3MM	S. 8
THD800219	THD 14-1066 FLEX 6" BLADE	S. 9
THD800217	THD 14-1046 FUSION FLEX 6" BALL 5 MM	S. 10
THD800220	THD 14-1045T FUSION FLEX 6" SUCT COAG TIP	S. 11
THD800218	THD 14-1056 FUSION FLEX 6" NEEDLE TIP	S. 12
	THD FUSION 2"	S. 13
THD800224	THD 14-1022 FUSION 2" BALL 5MM	S. 13
THD800222	THD 14-1002PA FUSION 2" PLASTIC BLADE	S. 14
THD800223	THD 14-1012 FUSION 2" NEEDLE TIP	S. 15

Zur Verwendung mit der THD® ProctoStation		
THD800198-1	THD® PROCTOSTATION	S. 16
THD800191-10	THD® LIGHT-SCOPE PROCTO HRA	S. 17
THD 800227-1	THD® HRA CAMERA 2.0	S. 17

AIN-LÄSIONEN BEHANDELN

THD® ProctoStation - Behandlungsmöglichkeiten für anale
intraepitheliale Neoplasien

THD SMOKE EVACUATOR SE02-220
(THD800181)



THD A1250 ESU (ELEC SURG UNIT)
(THD800182)



THD DERM A942 HIGH FREQ. DESICCATOR
(THD800231)

SONDEN



VORTEILE

SICHER

Smoke-Evac Fusion ist eine einfache Lösung, um chirurgischen Rauch zu beseitigen, bevor dieser entströmt. Kombinieren Sie die in der Branche standardmäßige, elektrochirurgische Leistung mit ausgeklügelter Absaugtechnologie, um Ihr Team zu schützen. Der durch Absaugung schädliche Rauch wird mit dem Smoke-Evac Fusion System direkt an der Quelle entfernt, was Ihre Lungen schützt.

SCHNELL

Machen Sie Ihr Sichtfeld frei, um Behandlungen schneller und effizienter durchzuführen. Die Smoke-Evac Fusion nimmt den Rauch durch die Sonde auf, ohne Ihnen die Sicht zu versperren. Sie brauchen nicht mehr zu warten, bis sich der Rauch legt!

KOSTENGÜNSTIG

Die Smoke-Evac Fusion ProctoStation ist ein kostengünstiges Behandlungssystem, das sich für eine Vielzahl an Behandlungen eignet und direkt in Ihrer Praxis verwendet werden kann. Ein System, das alle elektrochirurgischen sowie Absaugungsfunktionen in einem preiswerten Gerät vereint.

THD DERM A942 HIGH FREQ. DESICCATOR



THD800231

Der Derm 942 High Frequency Desiccator ist ein stromsparendes, elektrochirurgisches Gerät für die Praxis. Dieses wartungsarme Gerät ist perfekt für die Behandlung von analen Dysplasien und andere hochauflösende Anoskopieverfahren. Die Stromzufuhr kann bis zu 40 Watt angepasst werden und es besteht die Möglichkeit, in 1/10 Watt-Schritten die ersten 10 Watt zu erhöhen, wodurch eine Vielzahl an Spezialbehandlungen durchgeführt werden können. Ein Autoclavable Hand Piece mit Leistungsschaltung (800211) und ein Stainless Steel Stand zur Befestigung auf einem Rollwagen sind im Lieferumfang mit inbegriffen.

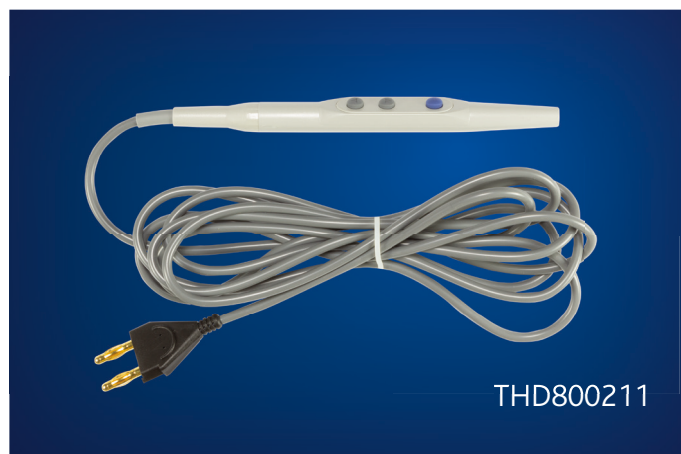
TECHNISCHE ANGABEN

Höhe: 18,8 cm Tiefe: 10,5 cm Netzspannung: 100 - 240 VAC Ausgangsfrequenz: 328 - 429 kHz
Breite: 22,8 cm Gewicht: < 2,26 kg Zeilenfrequenz: 50 - 60 Hz

THD A902 REUSABLE HANDPIECE HI. FREQ. DESICCATOR

Das Reusable Hand Piece (800211), ein Handgerät mit 3 Tasten zur Verwendung mit dem Derm 942 High Frequency Desiccator (800231).

Drücken Sie die blaue Taste, um den monopolaren Ausgang zu aktivieren. Nutzen Sie die „Up-Down“ Tasten, um die Leistungsstufe des Derm 942 High Frequency Desiccator (800231) in kleinen Schritten anzupassen. Das Gerät lässt sich bis zu 25-mal mit Wasserdampf sterilisieren. Mit dem Gerät oder separat erhältlich.



THD800211

THD 14-4010HB SMOKE EVAC. FUS. HI. FREQ. DESIC. TUBING KIT 8"

Für einen zeitgleichen Rauchabzug während der Verwendung des Derm 942 High Frequency Desiccator bringen Sie zusammen mit den Smoke-Evac Fusion Probes das Smoke-Evac Fusion High Frequency Desiccator Tubing Kit (800212) an der Spitze des Autoclavable 3-Button Hand Piece (800211) an.

Befestigen Sie den 9 mm Stecker am entsprechenden Anschluss des Smoke-Evacuator (800181). Der Artikel ist wegwerfbar.



THD800212

THD 13-5300 REUSABLE GROUNDING CABLE HI. FREQ. DESICCATOR

Der Derm 942 High Frequency Desiccator (800231) kann mit oder ohne Erdungskabel bzw. Pad verwendet werden.

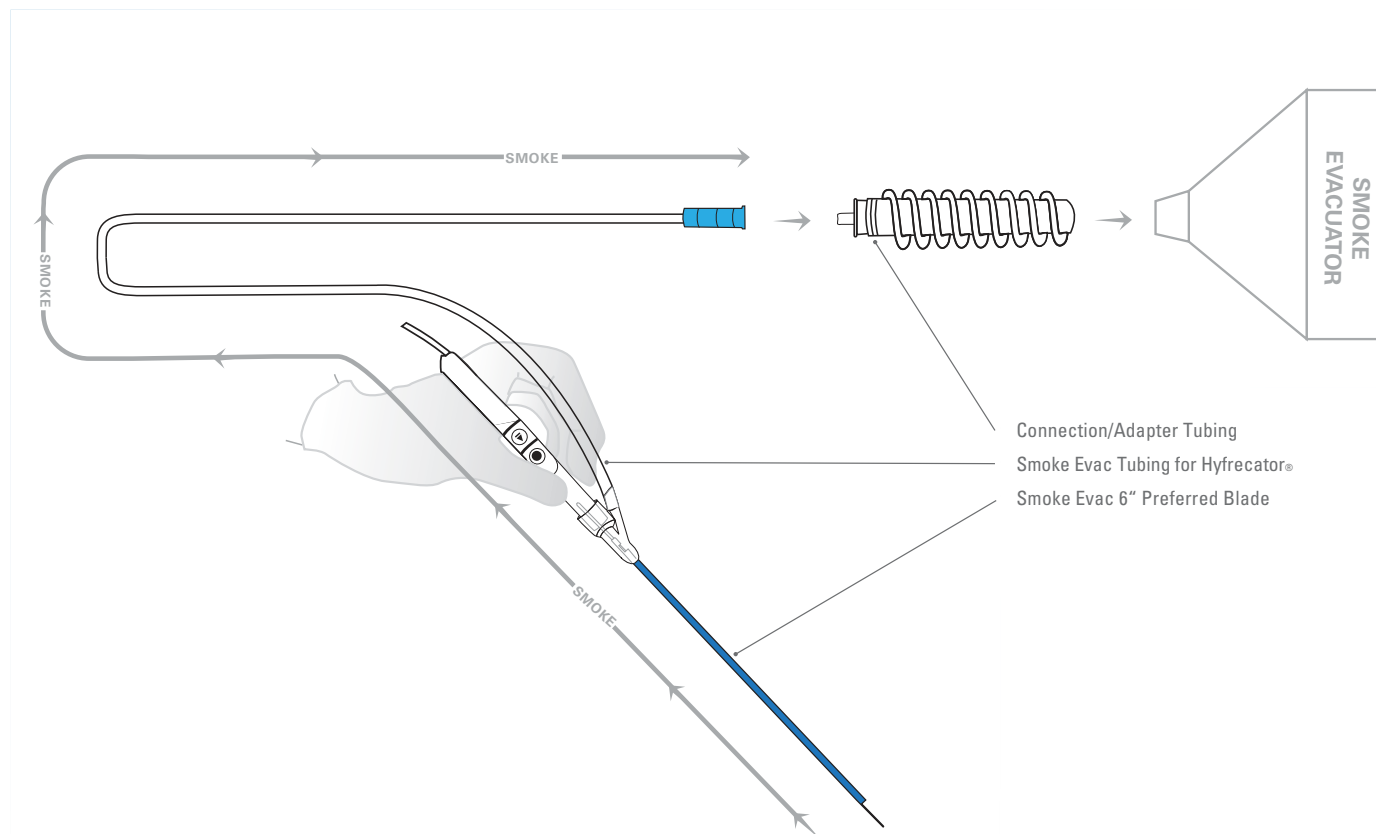
Um unvorhergesehene Schocks beim Patienten bzw. Anwender zu vermeiden, kann das Reusable Grounding Cable (800209) an den „Patient Plate“ Anschluss des Derm 942 High Frequency Desiccator angeschlossen und zusammen mit den Disposable Grounding Pads (800210) genutzt werden. Dieser Artikel wurde für 100 Anwendungen getestet und ist separat erhältlich.



THD GBS-DM1030A DISP. GROUND. PADS HI. FREQ. DES. A14-5200

Das Disposable Grounding Pad (800210) ist dazu gedacht, mit dem Reusable Grounding Cable (800209) verwendet zu werden, um den Patienten ohne körperlichen Kontakt zum Anwender zu erden.

Dieses Pad funktioniert, indem der Strom ausgehend vom Derm 942 High Frequency Desiccator zerstreut und sicher an die Maschine zurückgeleitet wird, ohne dass der Patient oder Anwender schmerzhafte Schocks erleidet. Der Artikel ist separat erhältlich.



THD A1250 ESU (ELEC SURG UNIT)



THD800182

Die A1250 Electrocauter Unit (800182) ist eine elektrochirurgische Lösung für Operationssäle und Chirurgiepraxen, die ein Mehrzweckgerät für monopolare und bipolare chirurgische Eingriffe benötigen. Diese elektrochirurgische Einheit verfügt über 5 typische Stromausgänge mit bis zu 120 Watt Leistung: Schneiden, Verschmelzen, Koagulation, Fulguration und Standard Bipolar.

TECHNISCHE ANGABEN

Höhe: 15,2 cm	Tiefe: 30,5 cm	Netzspannung: 100 - 240 VAC	Ausgangsfrequenz: 350 - 600 kHz
Breite: 26 cm	Gewicht: 4 kg	Zeilenfrequenz: 50 - 60 Hz	

THD 14-2000 SMOKE EVAC FUSION HANDPIECE ESU

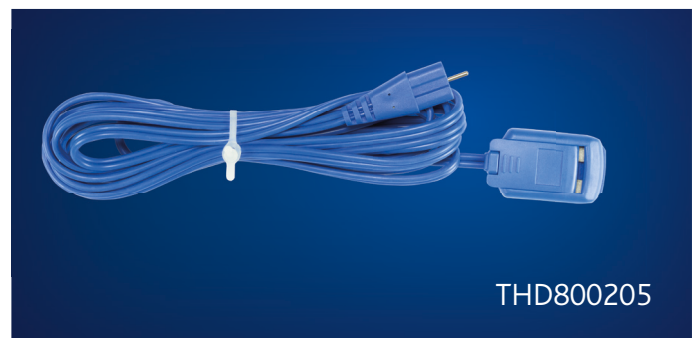
Das Smoke-Evac Fusion Hand Piece (800206) ist ein flacher elektrochirurgischer Stift mit einem integrierten Rauchkanal. Dieses Handgerät mit Tastenbedienung verfügt über zwei Standardtasten: Schneiden / Verschmelzen (Gelb) und Koagulation / Fulguration (Blau). Der Artikel ist dazu gedacht, zusammen mit den Smoke-Evac Fusion Probes verwendet zu werden, um eine rauchfreie chirurgische Umgebung zu bieten. Der Artikel ist wegwerfbar und separat erhältlich.



THD800206

THD A1252C REUSABLE GROUNDING CABLE ESU

Das Reusable Grounding Cable – ESU (800205) wird zusammen mit den Disposable Grounding Pads – ESU (800204) verwendet, um einen sicheren, geerdeten elektrochirurgischen Eingriff zu gewährleisten. Bovie's Neutral Electrode Monitoring (NEM) erhöht die Sicherheit des Patienten, indem automatisch festgestellt wird, wenn das Kabel oder Pad nicht richtig angeschlossen sind. Dieser Artikel wurde für 100 Anwendungen getestet und ist im Lieferumfang enthalten. Ersatz ist separat erhältlich.



THD800205

THD GBS-DB1031A DIS GROUNDING PADS ESU Z1253

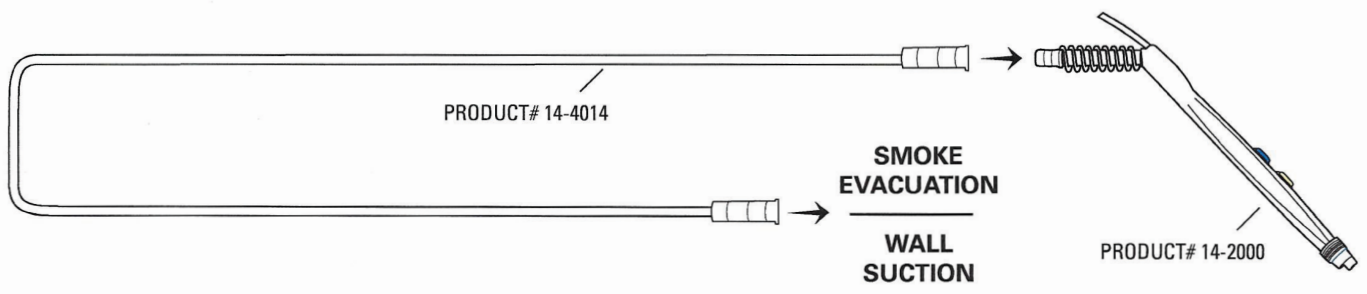
Die Disposable Grounding Pads – ESU (800204) werden zusammen mit dem Reusable Grounding Cable – ESU (800205) verwendet, um einen sicheren, geerdeten elektrochirurgischen Eingriff zu bieten. Dieses zweigeteilte Erdungspad verfügt über ein Haftgel, um den richtigen Anschluss zum Patienten zu gewährleisten und elektrische Schläge und Verbrennungen bei sachgemäßer Anwendung zu minimieren. Der Artikel ist separat erhältlich.



THD800204

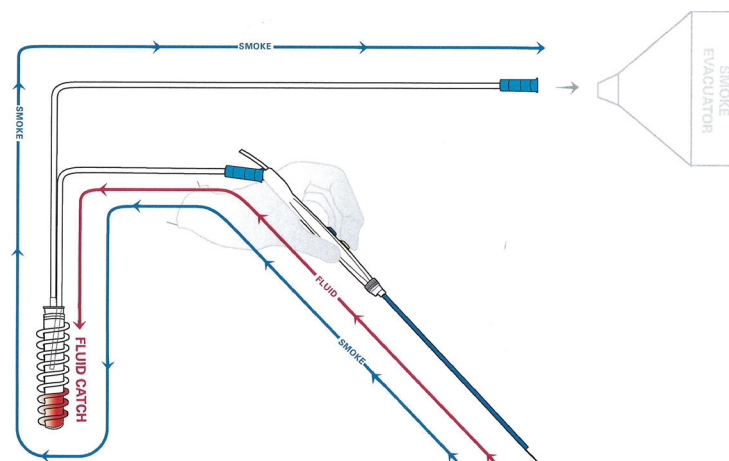
THD 14-4014 SMOKE EVAC FUSION SUCTION TUBING KIT - ESU

Das Smoke-Evac Fusion Suction Tubing Kit (800207) ist ein 8 Fuß (ca. 2,5 m) langer Schlauch mit Saugsteckern an beiden Enden. Die Stecker sind für Anschlüsse von 8 - 10 mm geeignet. Das Tubing Kit wurde für den Abtransport elektrochirurgischer Aerosole und Gase entwickelt. Nicht geeignet zur Verwendung mit Flüssigkeiten. Verwenden Sie das Tubing Kit zusammen mit dem Smoke-Evac Fusion Hand Piece (800206) und den Smoke-Evac Fusion Probes für eine rauchfreie chirurgische Umgebung. Der Artikel ist wegwerfbar und separat erhältlich.



THD 14-4015 SMOKE EVAC TUBING

Das Smoke-Evac Fusion Tissue Catch Tubing Kit (800208) ist ein 8 Fuß (ca. 2,5 m) langer Schlauch mit Saugsteckern an beiden Enden. Die Stecker sind für Anschlüsse von 8 - 10 mm geeignet. Das Tubing Kit wurde für den Abtransport elektrochirurgischer Aerosole und Gase entwickelt. Verwenden Sie es zusammen mit dem Smoke-Evac Fusion Hand Piece (800206) und den Smoke-Evac Fusion Probes für eine rauchfreie chirurgische Umgebung und dem integrierten System zur Flüssigkeitsabsaugung, ohne den Smoke-Evacuator Filter zu beschädigen. Der Artikel ist separat erhältlich.



THD SMOKE EVACUATOR SE02-220



Der Bovie Smoke Shark II ist ein leichter, sehr leiser und kompakter Rauchabsauger, der über 3 Anschlüsse für viele verschiedene Steckerarten verfügt. Das Gerät ist dazu gedacht, das Risiko bei elektrochirurgischen Eingriffen zu verringern, indem potenziell gefährlicher chirurgischer Rauch aus der Luft gesogen wird. Durch die Pegelanzeige am Bedienfeld können Sie die Filterstandzeit schnell überprüfen. Der Smoke Shark II verfügt außerdem über eine einfache, über Tasten steuerbare Belüftungsanpassung mit LED-Anzeige, um leicht die momentane Einstellung erkennen zu können. Ein dazugehörige Fußbedienung dient zur einfachen handfreien Aktivierung. Verwenden Sie das Gerät mit dem Smoke-Evac Fusion Hand Piece (800206), um die besten Ergebnisse zu erzielen.

TECHNISCHE ANGABEN

Höhe: 15,2 cm	Tiefe: 39,4 cm	Netzspannung: 240 VAC	Geräuschpegel: > 55 dBA
Breite: 27,9 cm	Gewicht: 4,3 kg	Zeilenfrequenz: 50 - 60 Hz	

THD SF35 H REPLACEMENT FILTER PROCTOSTATION

Der 35 Hr Replacement Filter (800200) ist ein 4-stufiger Filter, um Aerosole, grobe Partikel und Mikroorganismen von 0,1 - 0,2 Mikrometer mit einer Zuverlässigkeit von 99,999 % zu filtern.

Ein Kohlefilter sorgt für die Entfernung bzw. Absorption von toxischen Gasen und Gerüchen. Die 3 Anschlüsse sind mit vielen Schlauchgrößen kompatibel. Der Artikel ist separat erhältlich.



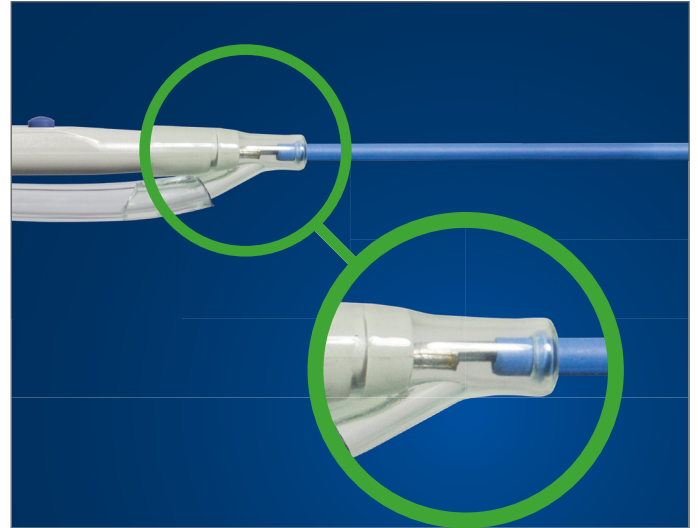
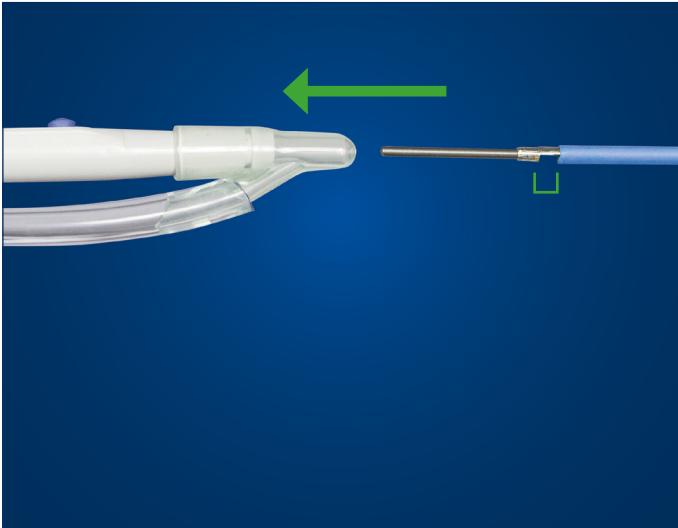
THD SERS 2 REMOTE ACTIVATOR EZLINK

Der EZLINK Remote Activator ermöglicht eine automatische Aktivierung des Smoke Shark II, wenn er an die Electrosurgical Unit (800182) oder den High Frequency Desiccator (800231) angeschlossen ist. Eine einstellbare Deaktivierungs-Verzögerung von 0 bis 10 Sekunden nach Abschaltung des elektrochirurgischen Geräts sorgt für den Abtransport des restlichen Rauchs. Der Artikel ist separat erhältlich.



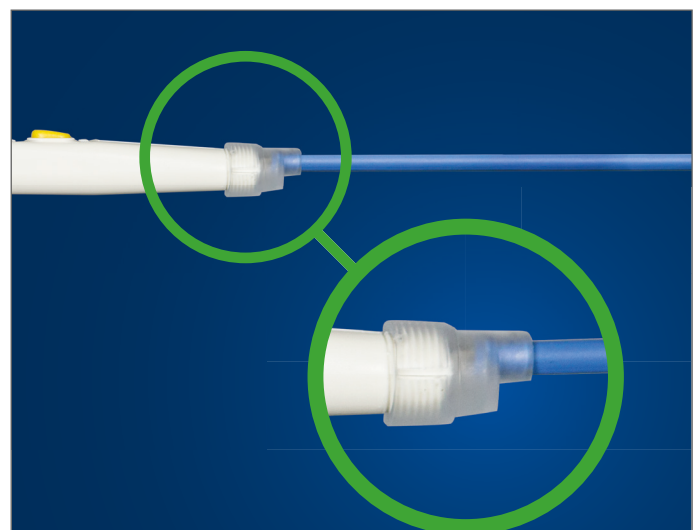
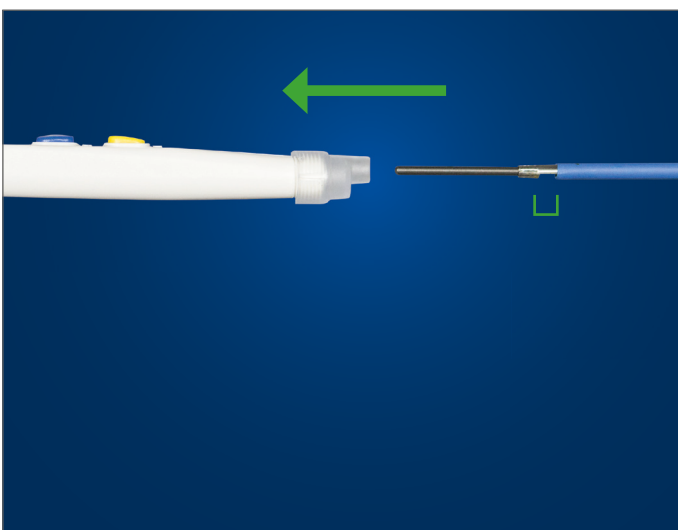
Verbinden der Sonde und des Handgeräts

FÜR DEN HIGH FREQUENCY DESICCATOR



Stecken Sie das Smoke-Evac Fusion High Frequency Desiccator Tubing Kit (800212) mittels des Y-Stecker auf das Distalende des Handgeräts. Fügen Sie die Sonde in das Handgerät durch das Loch im Y-Stecker ein, bis die Spitze des Y-Steckers heruntergedrückt wird. Die Einkerbung auf der Sonde sollte in Richtung des Tubing Kit weisen.

FÜR DEN ELECTROSURGICAL GENERATOR



Fügen Sie die Sonde in das Smoke-Evac Fusion Hand Piece (800206) ein, bis das Blau der Sonde in der oberen Spitze des Handgeräts sichtbar ist. Die Einkerbung auf der Sonde sollte von den Tasten auf dem Handgerät hinweg weisen.

THD 14-1036 FUSION FLEX 6" BALL 3MM



Der Smoke-Evac Fusion Flexible 6" 3mm Ball ist eine rostfreie elektrochirurgische Stahlsonde, die im Inneren hohl ist, um so den Rauchabtransport direkt an der Entstehungsquelle ermöglichen.

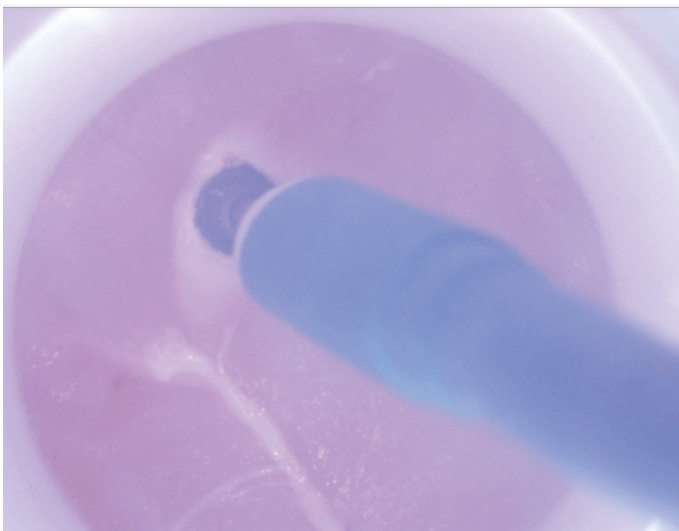
Die Smoke-Evac Fusion Flexible 6" 3mm Ball - Sonde wird verwendet, um Blutgefäße während eines Eingriffs durch elektrothermale Koagulation zu verschließen.

Diese Sonde kann außerdem verwendet werden, um anale Dysplasien durch High Resolution Anoscopy (HRA) - Verfahren zu behandeln.

Die flexible Sonde ermöglicht es dem Anwender, nahezu unendlich viele Blickwinkel bei Behandlungen zu erhalten. Schädlicher chirurgischer Rauch wird durch die Spitze der Elektrode abgesaugt.

Da sich Rückstände durch ausgetrocknetes Gewebe ansammeln, reinigen Sie die Sonde am besten mit feuchtem Verbandmull.

ZUR VERWENDUNG MIT SMOKE EVACUATOR



Ohne Rauchabsauger



Mit Rauchabsauger

Diese Sonde muss mit dem Smoke-Evac Fusion Hand Piece (800206) oder einem speziellen Tubing Kit verwendet werden. Nutzen Sie die Sonde mit dem THD Light-Scope Procto HRA (800191), um die besten Ergebnisse zu erzielen, und biegen Sie die Sonde ~2 cm bis zum gewünschten Winkel von dem Handgerät weg. Aktivieren Sie immer den Rauchabsauger während einer Behandlung, um eine optimale Sicht und Sicherheit zu gewährleisten.

THD 14-1066 FLEX 6" BLADE



Die Smoke-Evac Fusion Flexible 6" Blade ist eine rostfreie elektrochirurgische Stahlsonde, die im Inneren hohl ist, um so den Rauchabtransport direkt an der Entstehungsquelle zu ermöglichen.

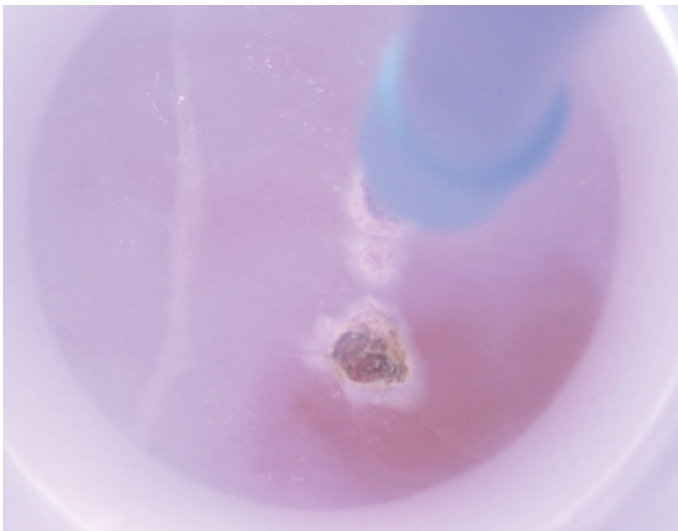
Die Smoke-Evac Fusion Flexible 6" Blade ist eine mit Teflon ummantelte, rostfreie Stahlschneide, um Läsionen bei High Resolution Anoscopy (HRA) - Verfahren mittels elektrothermaler Fulguration abzutragen.

Die flexible Sonde ermöglicht es dem Anwender, nahezu unendlich viele Blickwinkel bei Behandlungen zu erhalten.

Schädlicher chirurgischer Rauch wird durch die Spitze der Elektrode abgesaugt.

Da sich Rückstände durch ausgetrocknetes Gewebe ansammeln, reinigen Sie die Sonde am besten mit feuchtem Verbandmull.

ZUR VERWENDUNG MIT SMOKE EVACUATOR



Ohne Rauchabsauger



Mit Rauchabsauger

Diese Sonde muss mit dem Smoke-Evac Fusion Hand Piece (800206) oder einem speziellen Tubing Kit verwendet werden. Nutzen Sie die Sonde mit dem THD Light-Scope Procto HRA (800191), um die besten Ergebnisse zu erzielen, und biegen Sie die Sonde ~2 cm bis zum gewünschten Winkel von dem Handgerät weg. Aktivieren Sie immer den Rauchabsauger während einer Behandlung, um eine optimale Sicht und Sicherheit zu gewährleisten.

THD 14-1046 FUSION FLEX 6" BALL 5MM



Der Smoke-Evac Fusion Flexible 6" 5mm Ball ist eine rostfreie elektrochirurgische Stahlsonde, die im Inneren hohl ist, um so den Rauchabtransport direkt an der Entstehungsquelle zu ermöglichen.

Der Smoke-Evac Fusion Flexible 6" 5mm Ball wird verwendet, um größere Blutgefäße durch elektrothermale Koagulation zu verschließen.

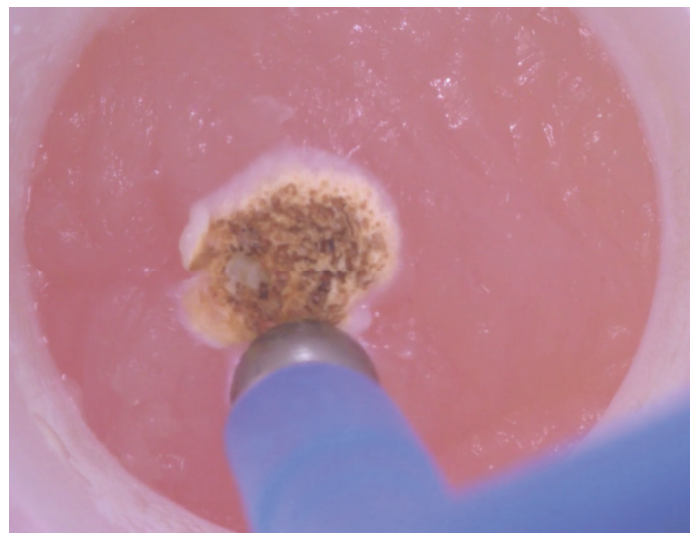
Diese flexible Sonde kann außerdem verwendet werden, um schwere Fälle von analen Dysplasien durch High Resolution Anoscopy (HRA) - Verfahren zu behandeln.

Die flexible Sonde ermöglicht es dem Anwender, nahezu unendlich viele Blickwinkel bei Behandlungen zu erhalten. Schädlicher chirurgischer Rauch wird durch die Spitze der Elektrode abgesaugt. Da sich Rückstände durch ausgetrocknetes Gewebe ansammeln, reinigen Sie die Sonde am besten mit feuchtem Verbandmull.

ZUR VERWENDUNG MIT SMOKE EVACUATOR



Ohne Rauchabsauger



Mit Rauchabsauger

Diese Sonde muss mit dem Smoke-Evac Fusion Hand Piece (800206) oder einem speziellen Tubing Kit verwendet werden. Nutzen Sie die Sonde mit dem THD Light-Scope Procto HRA (800191), um die besten Ergebnisse zu erzielen, und biegen Sie die Sonde ~2 cm bis zum gewünschten Winkel von dem Handgerät weg. Aktivieren Sie immer den Rauchabsauger während einer Behandlung, um eine optimale Sicht und Sicherheit zu gewährleisten.

THD 14-1045T FUSION FLEX 6" SUCT COAG TIP



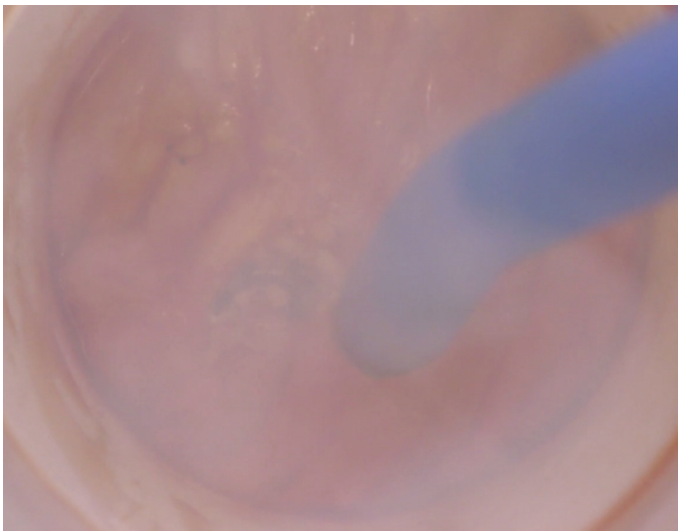
Die Smoke-Evac Fusion 6" Flexible Suction Coag Tip ist eine rostfreie elektrochirurgische Stahlsonde, die im Inneren hohl ist, um so den Rauchabtransport direkt an der Entstehungsquelle zu ermöglichen.

Die Smoke-Evac Fusion 6" Flexible Suction Coag Tip ist eine mit Teflon ummantelte Sonde, die sowohl Rauch als auch Flüssigkeiten aufsaugt, während Blutgefäße verschlossen werden, um so eine schnellere Hämostase zu ermöglichen.

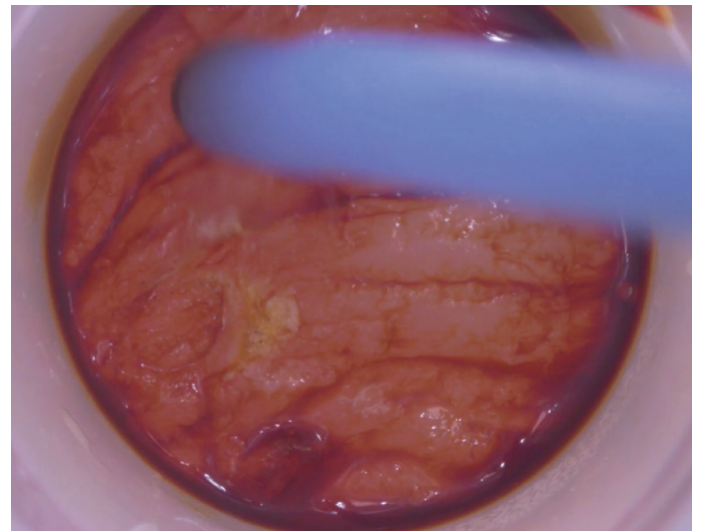
Die flexible Sonde ermöglicht es dem Anwender, nahezu unendlich viele Blickwinkel bei Behandlungen zu erhalten.

Schädlicher chirurgischer Rauch und Flüssigkeiten werden durch die Spitze der Elektrode abgesaugt.

ZUR VERWENDUNG MIT SMOKE EVACUATOR



Ohne Rauchabsauger



Mit Rauchabsauger

Falls Sie einen elektrochirurgischen Generator nutzen, muss diese Sonde mit dem Smoke-Evac Fusion Hand Piece (800206) und dem Tissue Catch Tubing Kit (800208) verwendet werden. Empfohlen zur gemeinsamen Nutzung mit dem THD Light-Scope Procto HRA (800191).

THD 14-1056 FUSION FLEX 6" NEEDLE TIP



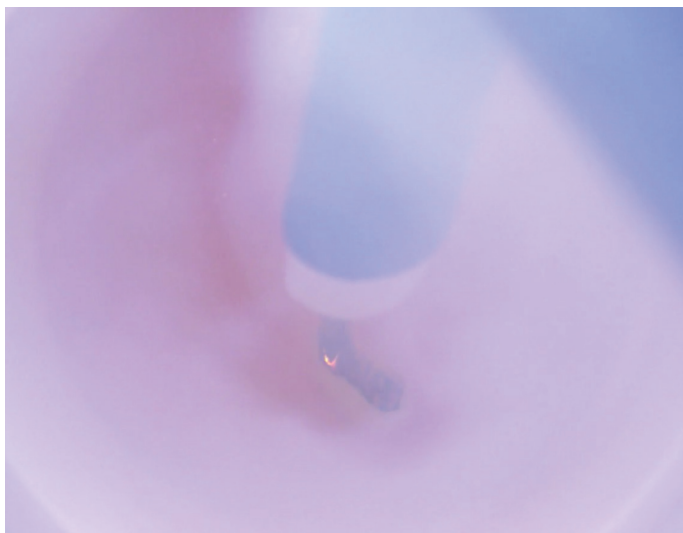
Die Smoke-Evac Fusion Flexible 6" Needle Tip ist eine rostfreie elektrochirurgische Stahlsonde, die im Inneren hohl ist, um so den Rauchabtransport direkt an der Entstehungsquelle zu ermöglichen.

Die Smoke-Evac Fusion Flexible 6" Needle Tip wird verwendet, um Kondylome bei High Resolution Anoscopy (HRA)-Verfahren zu entfernen.

Die feine Spitze ermöglicht das Schneiden durch Gewebe, auch wenn Sie einen Hochfrequenz-Desikkator verwenden. Die flexible Sonde ermöglicht es dem Anwender, nahezu unendlich viele Blickwinkel bei Behandlungen zu erhalten.

Schädlicher chirurgischer Rauch wird durch die Spitze der Elektrode abgesaugt. Da sich Rückstände durch ausgetrocknetes Gewebe ansammeln, reinigen Sie die Sonde am besten mit feuchtem Verbandmull.

ZUR VERWENDUNG MIT SMOKE EVACUATOR



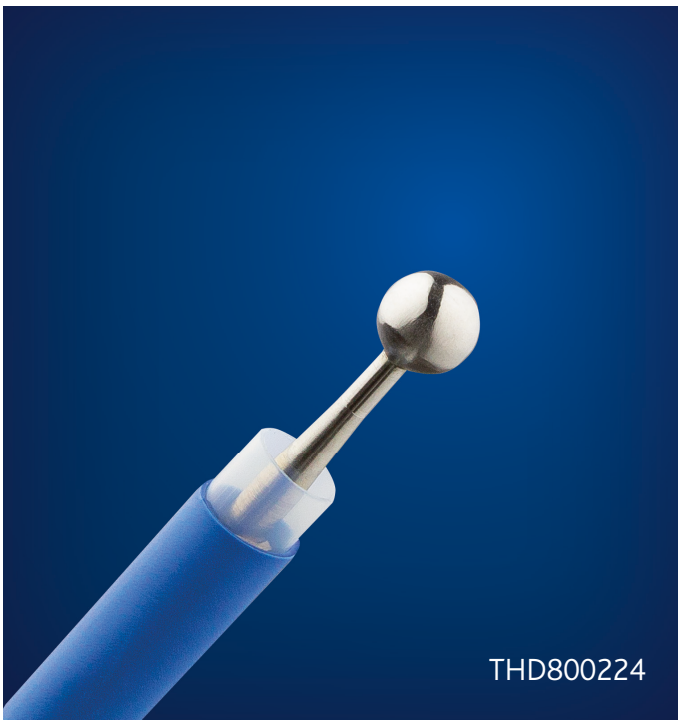
Ohne Rauchabsauger



Mit Rauchabsauger

Diese Sonde muss mit dem Smoke-Evac Fusion Hand Piece (800206) oder einem speziellen Tubing Kit verwendet werden. Nutzen Sie die Sonde mit dem THD Light-Scope Procto HRA (800191), um die besten Ergebnisse zu erzielen, und biegen Sie die Sonde ~2 cm bis zum gewünschten Winkel von dem Handgerät weg. Aktivieren Sie immer den Rauchabsauger während einer Behandlung, um eine optimale Sicht und Sicherheit zu gewährleisten.

THD 14-1022 FUSION 2" BALL 5MM



Der Smoke-Evac Fusion 2" 5mm Ball ist eine rostfreie elektrochirurgische Stahlsonde, die im Inneren hohl ist, um so den Rauchabtransport direkt an der Entstehungsquelle zu ermöglichen.

Die Smoke-Evac Fusion 2" 5mm Ball - Sonde wird verwendet, um größere Blutgefäße bei perianalen Behandlungen durch elektrothermale Koagulation zu verschließen.

Diese Sonde kann verwendet werden, um schwere Fälle von analen Dysplasien, wenn sich mehr Blut angesammelt hat, durch High Resolution Anoscopy (HRA) - Verfahren zu behandeln.

Schädlicher chirurgischer Rauch wird durch die Spitze der Elektrode abgesaugt. Da sich Rückstände durch ausgetrocknetes Gewebe ansammeln, reinigen Sie die Sonde am besten mit feuchtem Verbandmull.

ZUR VERWENDUNG MIT SMOKE EVACUATOR



Ohne Rauchabsauger



Mit Rauchabsauger

Diese Sonde muss mit dem Smoke-Evac Fusion Hand Piece (800206) oder einem speziellen Tubing Kit verwendet werden.

THD 14-1002PA FUSION 2" PLASTIC BLADE



Die Smoke-Evac Fusion 2" Plastic Blade ist eine rostfreie elektrochirurgische Stahlsonde, die im Inneren hohl ist, um so den Rauchabtransport direkt an der Entstehungsquelle zu ermöglichen.

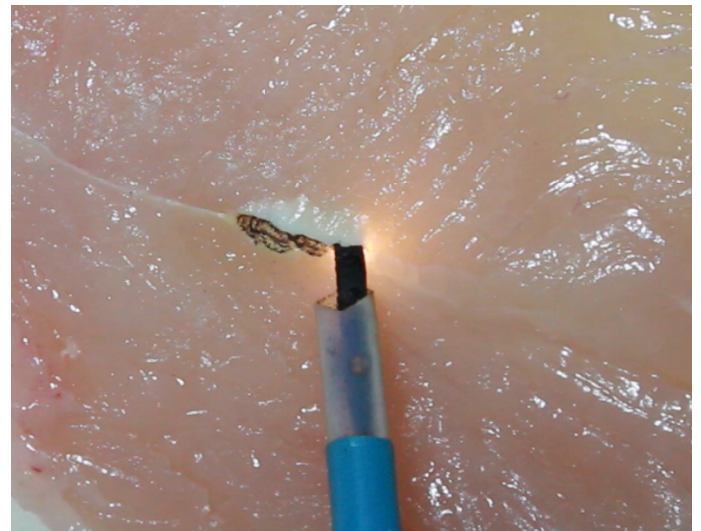
Die Smoke-Evac Fusion 2" Plastic Blade ist eine mit Teflon ummantelte, rostfreie Stahlschneide, um Läsionen bei High Resolution Anoscopy (HRA) - Verfahren mittels elektrothermaler Fulguration abzutragen.

Da sich Rückstände durch ausgetrocknetes Gewebe ansammeln, reinigen Sie die Sonde am besten mit feuchtem Verbandmull.

ZUR VERWENDUNG MIT SMOKE EVACUATOR



Ohne Rauchabsauger



Mit Rauchabsauger

Diese Sonde muss mit dem Smoke-Evac Fusion Hand Piece (800206) oder einem speziellen Tubing Kit verwendet werden.

THD 14-1012 FUSION 2" NEEDLE TIP



Die Smoke-Evac Fusion 2" Needle Tip ist eine rostfreie elektrochirurgische Stahlsonde, die im Inneren hohl ist, um so den Rauchabtransport direkt an der Entstehungsquelle zu ermöglichen.

Die Smoke-Evac Fusion 2" Needle Tip wird verwendet, um Kondylome bei High Resolution Anoscopy (HRA)-Verfahren zu entfernen.

Die feine Spitze ermöglicht das Schneiden durch Gewebe, auch wenn Sie einen Hochfrequenz-Desikkator verwenden.

Da sich Rückstände durch ausgetrocknetes Gewebe ansammeln, reinigen Sie die Sonde am besten mit feuchtem Verbandmull.

ZUR VERWENDUNG MIT SMOKE EVACUATOR



Ohne Rauchabsauger



Mit Rauchabsauger

Diese Sonde muss mit dem Smoke-Evac Fusion Hand Piece (800206) oder einem speziellen Tubing Kit verwendet werden.

THD ProctoStation

Das ultimative anorektale Diagnoseinstrument



Die THD® ProctoStation (THD800198-1) ist eine eigenständige, komplette Modulplattform, die sich an verschiedene Plug & Play-Peripheriegeräte anschließen lässt, um die häufigsten diagnostischen Untersuchungen mittels derselben Hardware durchzuführen zu können. Ein System kann nun genutzt werden, um zahlreiche diagnostische Beurteilungen zu erstellen, was eine Vielzahl an investitionsintensiven Geräten überflüssig macht.

THD® Light-Scope Procto HRA

THD® HRA Camera 2.0



Der THD® Light-Scope Procto HRA (THD800191-10) und die THD® HRA Camera 2.0 (THD 800227-1) bieten eine bessere Visualisierung des Analkanals und unvergleichlichen Bedienkomfort. Wenn diese beiden Geräte mit der Behandlungsflexibilität und Sicherheit des Smoke-Evac Fusion HRA - Behandlungssystems kombiniert werden, können Anwender mit diesem integrierten System Diagnosen erstellen und Untersuchungen durchführen. Alle Bestandteile, die in Kontakt mit Patienten kommen, sind Einwegartikel, um Kontamination zu verringern und einen schnelleren Behandlungsvorgang zu ermöglichen.

VORTEILE

SAUGT SOWOHL RAUCH ALS AUCH FLÜSSIGKEIT (BLUT) AB

Alle anderen Geräte zur Rauchabsaugung sind darauf begrenzt, Rauch nur in einen Rauchabsaugungsfilter zu ziehen. Viele sehr teure Filter gehen täglich kaputt, wenn aus Versehen Blut von diesen anderen Geräten aufgenommen wird. Der SEF wurde so konzipiert, um sowohl Rauch als auch Flüssigkeit direkt abzusaugen. Ein einfaches Tubing Kit ist erhältlich, um Blut und Gewebe zu sammeln und so, falls notwendig, den Smoke Evacuator zu schützen.

BESSERE VISUALISIERUNG

Die beste Visualisierung, die es überhaupt für ein System gibt, ohne zusätzlich Platz wegzunehmen. Geeignet für eine Anwendung an kleinen Zugangsstellen bei minimal-invasiven chirurgischen Eingriffen sowie bei (Beutel-)Drüsen.

VIELFÄLTIGER EINSATZ

Das Smoke-Evac Fusion Set-Up kann bei zahlreichen Eingriffen, darunter Analablationen, Warzen, Fisteln und Kondylomen, verwendet werden. Wählen Sie Ihre bevorzugte Sonde: Die Needle-Sonde für feine Schnitte, die Ball-Sonde für das schnelle Versiegeln von Blutgefäßen, die mit Teflon ummantelte Schneide für akkurate Ablationen und die Suction Coagulation-Sonde bei Eingriffen, um Flüssigkeit abzusaugen, ohne das Handgerät wechseln zu müssen. Elektroden für den Smoke-Evac Fusion sind in der Länge von 2 - 6 Inches (ca. 0,8 - 2,4 cm) erhältlich.

ARTIKELAUFLISTUNG

THD DERM A942 HIGH FREQ. DESICCATOR



Teile-Nr. THD800231

Zubehör und Ersatzteile

PCS / BOX

THD800211	THD A902 REUSABLE HANDPIECE HI. FREQ. DESICCATOR	1
THD800212	THD 14-4010HB SMOKE EVAC. FUS. HI. FREQ. DESIC. TUBING KIT 8"	10
THD800209	THD 13-5300 REUSABLE GROUNDING CABLE HI. FREQ. DESICCATOR	1
THD800210	THD GBS-DM1030A DISP. GROUND. PADS HI. FREQ. DES. A14-5200	25

THD A1250 ESU (ELEKTROCHIRURGIEGERÄT)



Teile-Nr. THD800182

Zubehör und Ersatzteile

PCS / BOX

THD800206	THD 14-2000 SMOKE EVAC FUSION HANDPIECE ESU	10
THD800205	THD A1252C REUSABLE GROUNDING CABLE ESU	1
THD800204	THD GBS-DB1031A DIS GROUNDING PADS ESU Z1253	25
THD 800207	THD 14-4014 SMOKE EVAC FUSION SUCTION TUBING KIT - ESU	10
THD800208	THD 14-4015 SMOKE EVAC TUBING	10

THD THD SMOKE EVACUATOR SE02-220



Teile-Nr. THD800181

Zubehör und Ersatzteile

PCS / BOX

THD800200	THD SF35 H REPLACEMENT FILTER PROCTOSTATION	1
THD800201	THD SERS 2 REMOTE ACTIVATOR EZLINK	1

Auch erhältlich

THD FUSION FLEX 6" SONDEN

THD FUSION 2" SONDEN

- 1) THD800216
- 2) THD800219
- 3) THD800217
- 4) THD800220
- 5) THD800218



- 6) THD800224
- 7) THD800222
- 8) THD800223



THD S.p.A.

Via Industria 1, 42015, Correggio (RE), Italy
 Tel +39 0522 634 311 Fax +39 0522 634 371
www.thdlab.de

