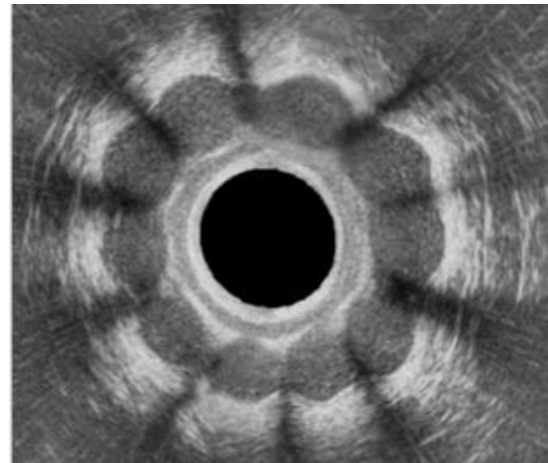




THD SPHINKEEPER



Gebrauch

THD SphinKeeper ist ein implantierbares Prothesensystem, das bei Patienten mit Stuhlinkontinenz im intersphinkterischen Raum des Analkanals positioniert wird.

Die spezielle Gestaltung der implantierten Prothese bildet eine Ringform zwischen internem und externem Sphinkter, d.h. eine Art künstlichen Analsphinkter, der in der Lage ist, den Symptomen der Pathologie entgegenzuwirken.

Allgemeine Beschreibung

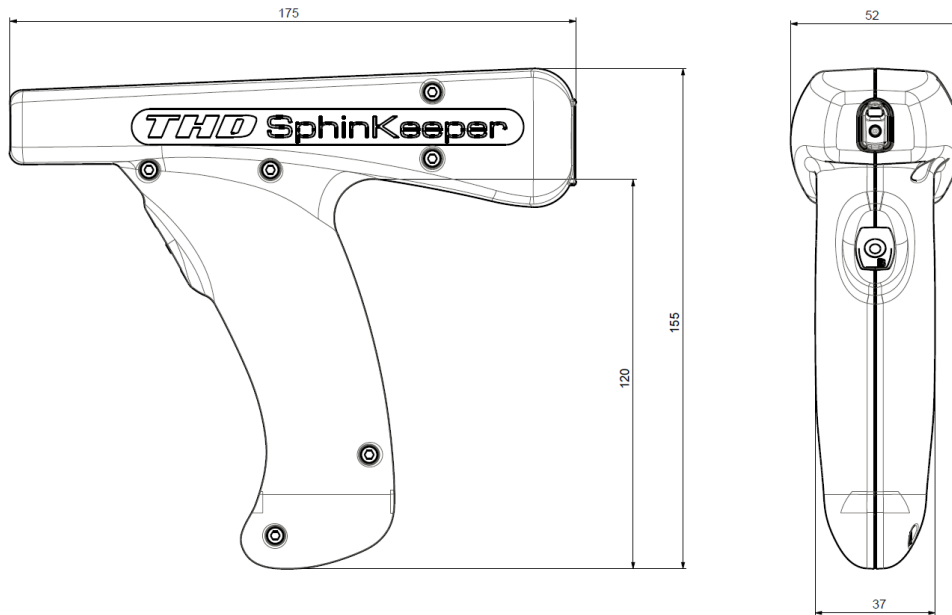
Das System THD SphinKeeper besteht aus einem batteriebetriebenen Applikator (Delivery System) und einem Dispenser Kit (Self Expandable Implant). Beide Vorrichtungen werden steril geliefert und sind für den einmaligen Gebrauch bestimmt.

Die implantierbaren Prothesen THD SphinKeeper werden aus HYEXPAN hergestellt, einem exklusiven synthetischen Material, das in der Lage ist, sich durch die Aufnahme von Körperflüssigkeit auszudehnen. Sie werden mithilfe des Delivery Systems in den intersphinkterischen Raum des Analkanals eingesetzt, wo sie Körperflüssigkeit aufsaugen und zu einer toroidalen Form expandieren, die sich um den inneren Afterschließmuskel legt.

Die SphinKeeper Prothesen sind biokompatibel und inert, langfristig stabil und lassen sich im transanalen Ultraschallbild leicht erkennen; sobald sie mit Körperflüssigkeit vollgesogen sind, erweisen sie sich als weich mit einer dem umgebenden Schließmuskelgewebe ähnlichen Konsistenz. Einmal expandiert, nehmen sie eine stabile Position im intersphinkterischen Raum des Analkanals an. Dank des materialbedingten Formgedächtnisses der expandierten SphinKeeper-Prothesen sind diese in der Lage, sich an die komplexen physiologischen Gegebenheiten des Stuhlgangs anzupassen. Der Stuhl wird bei Bedarf durchgelassen, gleichzeitig wird unkontrolliertes Austreten verhindert. Der aus medizintauglichem Material gefertigte Applikator SphinKeeper Delivery System ermöglicht eine anwenderfreundliche und präzise Positionierung der Prothese durch einen geführten Vorgang.

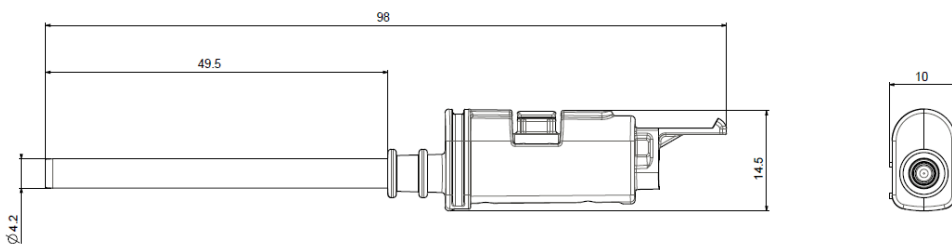


Abmessungen des Delivery Systems



Länge	175 mm
Höhe	155 mm
Breite	52 mm
Grifflänge	120 mm
Griffbreite	37 mm
Gewicht	300g

Abmessungen des Self Expandable Implants



Länge	98 mm
Höhe	14 mm
Breite	9 mm
Rohrdurchmesser	4,2 mm
Rohrlänge	49 mm
Gewicht	10g

Packungsinhalt THD SPHINKEEPER (Code 820011)

Anz.	Code	Beschreibung
1	820009	THD SphinKeeper Delivery System
10	820010	THD SphinKeeper Self-Expandable Implant